

OSTEOTOMIES

ET

ONA



GECO 2008
LE GUILLOUX

Y a-t-il encore une place pour les
ostéotomies ?

PRINCIPE

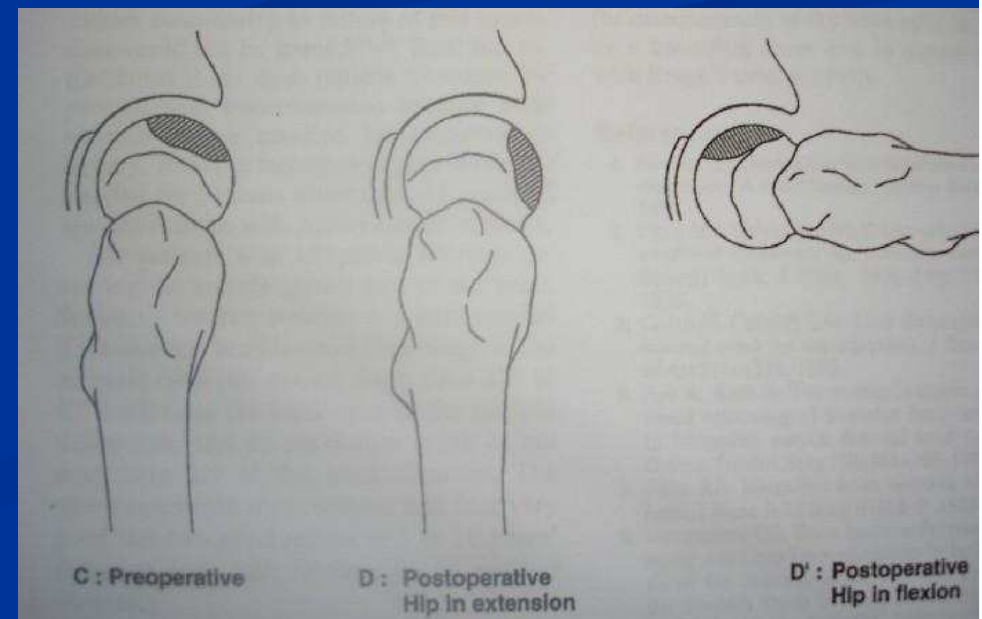
- DECOMPRIMER LA TETE FEMORALE
- ELOIGNER LA ZONE DE NECROSE DE LA SURFACE D'APPUI
- RESPECTER LA VASCULARISATION RESTANTE

Les différentes ostéotomies

- Trans-trochantériennes
 - d'extension SUGIOKA
 - de flexion KEMPF
- Inter-trochantériennes
 - de flexion
 - d'extension
 - de valgisation
 - de varisation
 - Mixtes
- Acétabulaire
- Gestes associés
 - Autogreffe
 - Greffon pédiculé iliaque
 - Péroné vascularisé

Trans-trochantériennes de rotation antérieure SUGIOKA

Principes: Rotation de la Tête fémorale vers l'avant $<80^\circ$
Remplacer par la région antérieure par la portion
saine postérieure de la tête

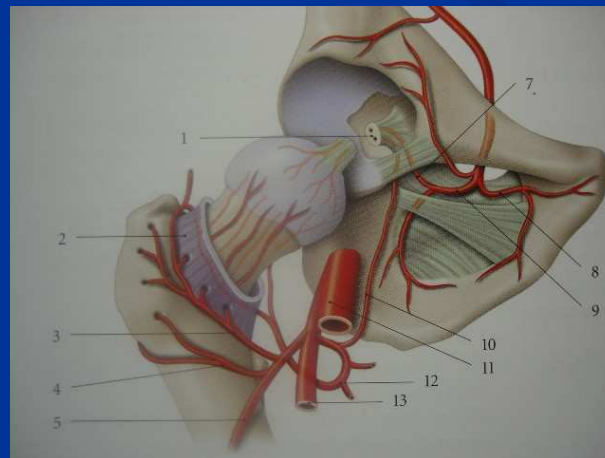
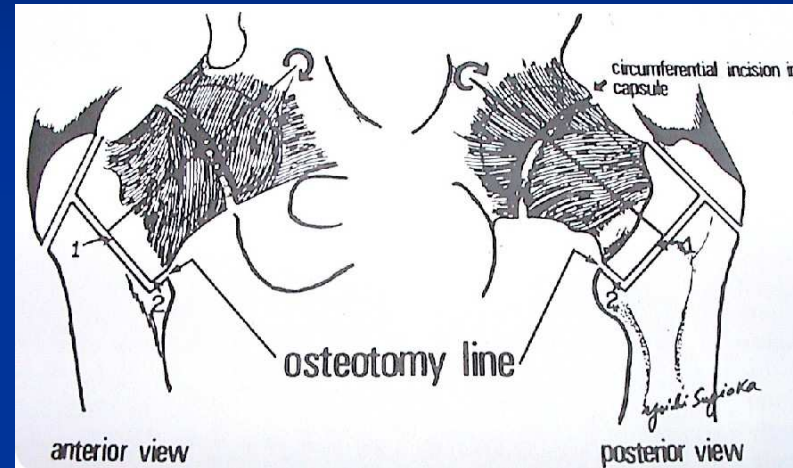


Trans-trochantériennes de rotation antérieure SUGIOKA

Techniques:

Repérer le réseau artériel
circonflexe avant capsulotomie

Ostéosynthèse vis, vis-plaque ou
clou-plaque



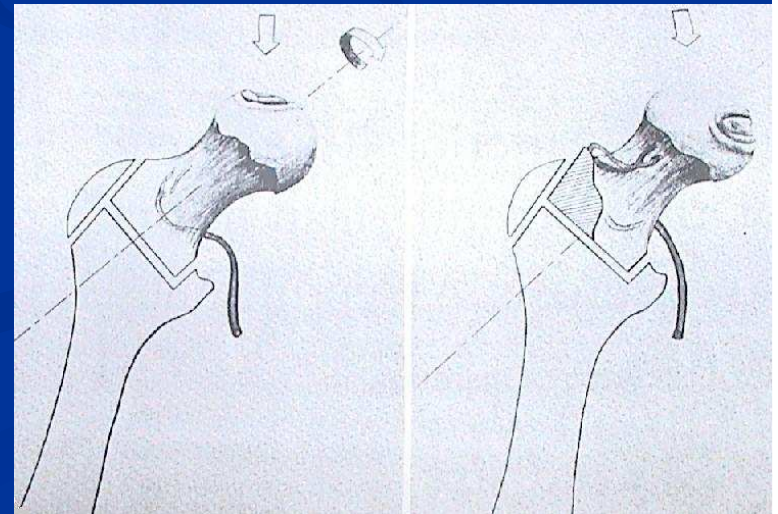
Trans-trochantériennes de rotation antérieure SUGIOKA

Avantages

sauvegarder la tête fémorale
retarder l'heure de la PTH

Inconvénients

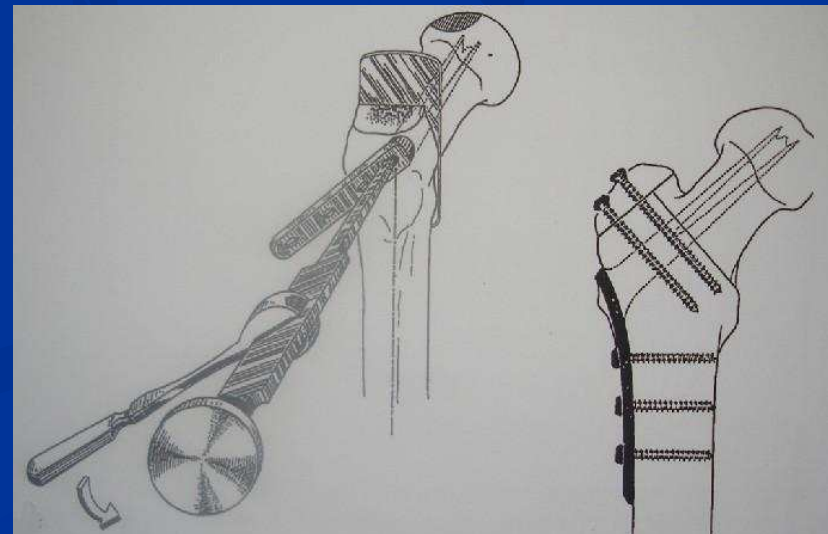
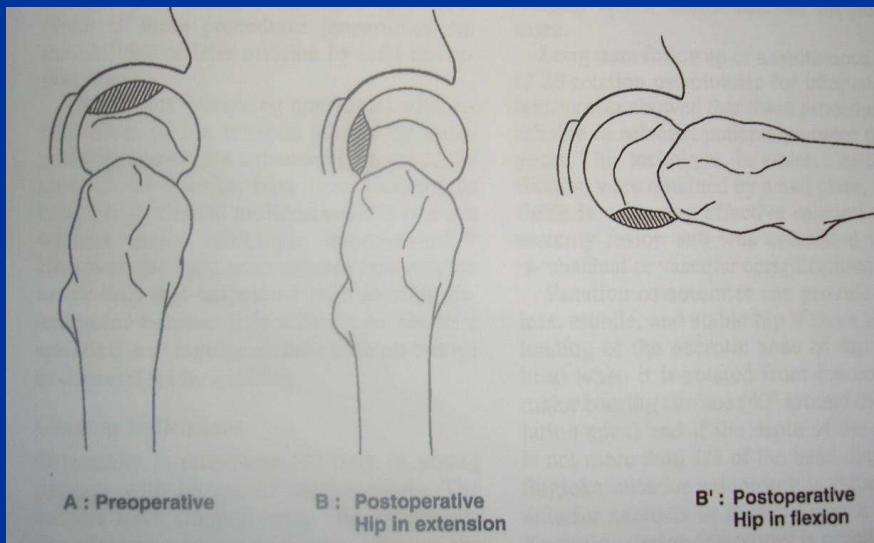
rotation limitée
pas d'appui pd 3 mois
Appui total 6 mois
PTH secondaire moins aisée,
plus long, plus saignement



Trans-trochantériennes de rotation postérieure

Principe: KEMPF → Rotation vers l'arrière (100°)

Indications nécrose postérieure, < 1/3 tête
stade 2 et 3



Trans-trochantériennes de rotation postérieure

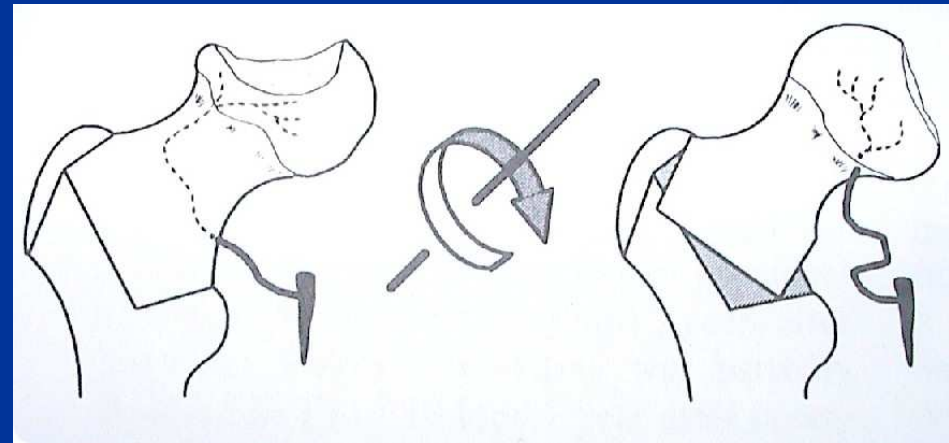
■ Principe:

ATSUMI

→ rotation post. $> 130^\circ$

→ nécrose $> 2/3$

→ stade 3



■ Résultats:

80% surface intact en post-op

94% bons résultats cliniques et radios à 4 ans

Trans-trochantériennes de rotation postérieure

Avantages sauvegarde tête fémorale
rotation plus importante

Inconvénients idem ant
Convalescence longue

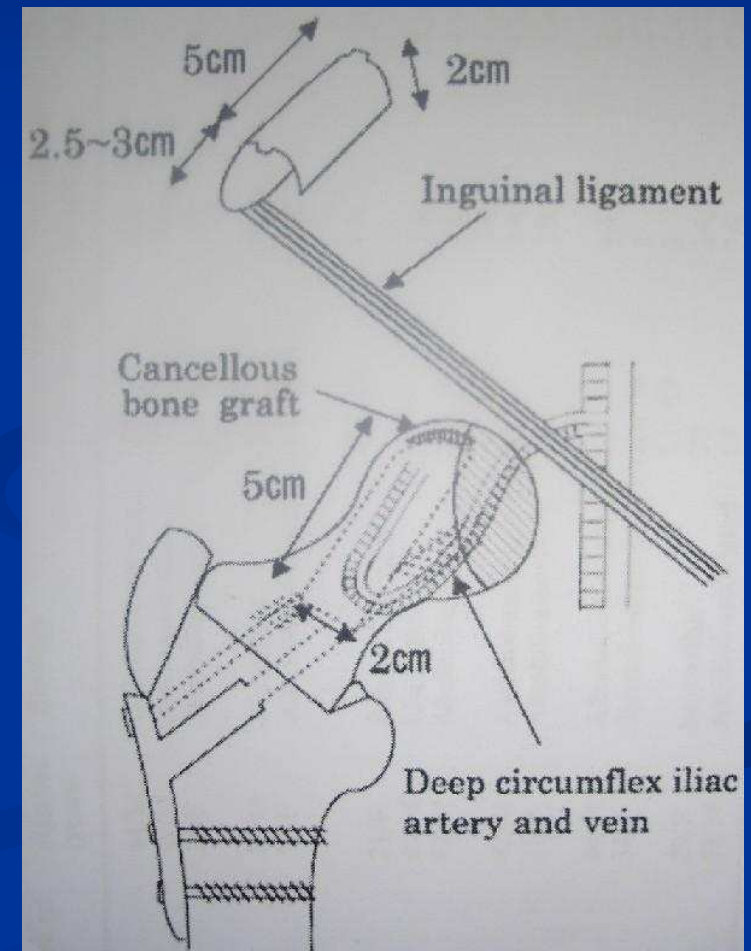
RESULTATS - SUGIOKA

27 à 69% bons résultats à 5 ans

- Sugioka (1992): 73 % de bons ou excellents résultats sur les stades 3 (134 cas) avec un recul de 3-16 ans.
- Langlais : 50% échecs (20 cas= 16 Sugioka+4Kempff)
- Courpied: 75% d'échecs (type 2 et 3)
50% PTH à 7 ans
→ Abandon de la technique
- Dean: → Abandon en 1983

RESULTATS - SUGIOKA

- Matsusaki:
- Nakamura:
(nécrose > 2/3 surface)
 - 29% bons résultats sans greffe (3 à 16 ans)
 - 71% bons résultats si greffe iliaque vascularisée (à 5 ans)



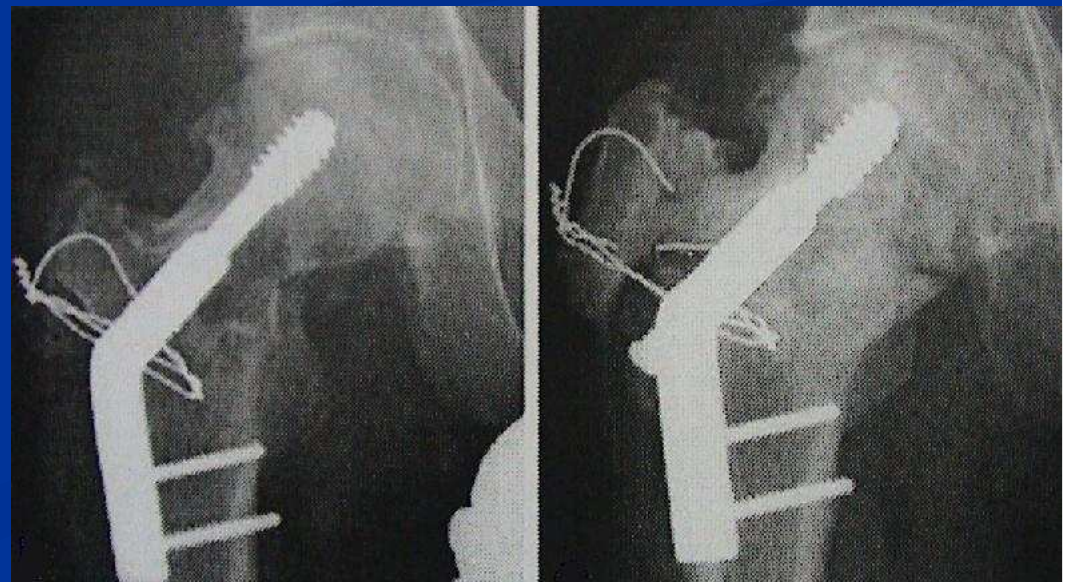
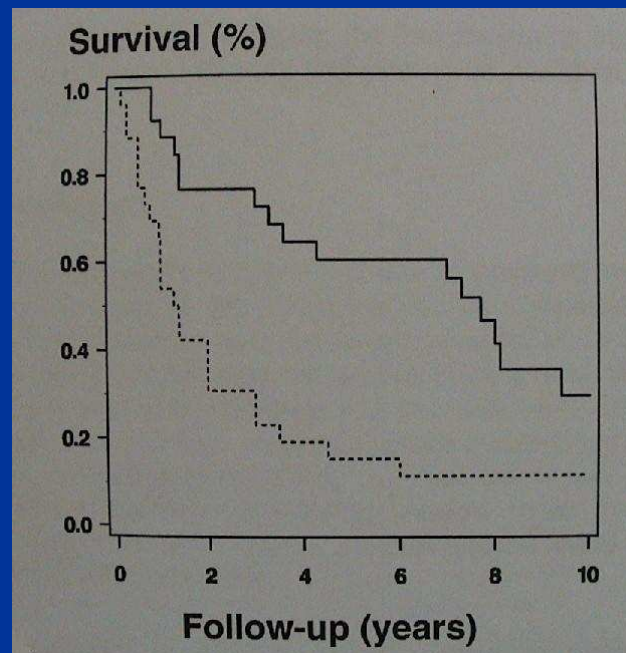
RESULTATS - SUGIOKA

■ RIJNEN

- Survie radiologique 54% à 1 an
- 88% arthrose à 8 ans

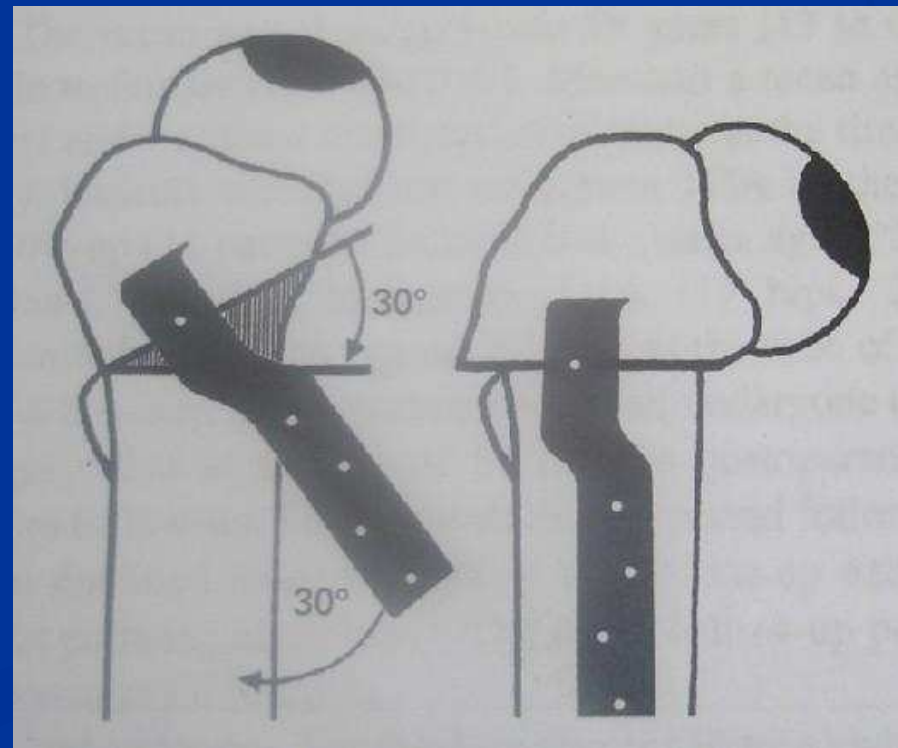
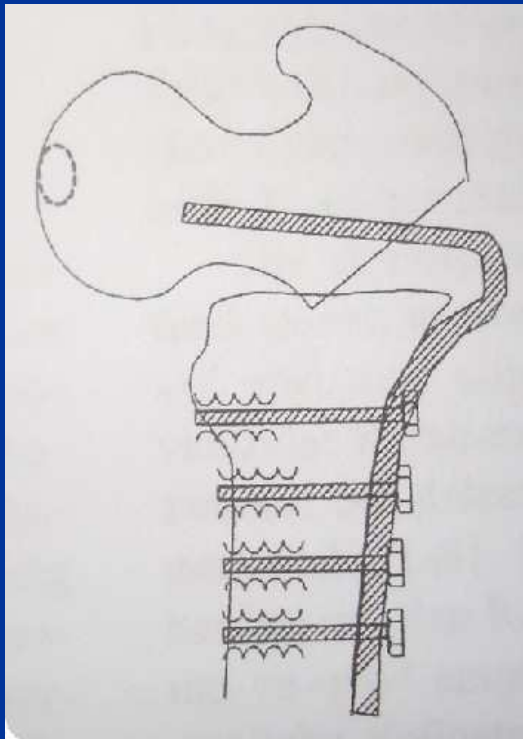


Destruction radiologique



INTER-TROCHANTERIENNES

Principe: éloigner la nécrose de la zone d'appui
Varus, Flexion, Extension, Valgus, mixte



INTER-TROCHANTERIENNES

Avantage

Plus facile



Inconvénients

Raccourcissement varus

Modification anatomie fémur

Rééducation longue

INTER-TROCHANTERIENNES

RESULTATS

- Simank** → 74% survie à 5 ans
(78% forage)
- Drescher** → 73% à 8 ans (flexion)
- Schneider** → 70% à 5 ans (flexion)
aggravé si nécrose latérale
- Mont** → 76% bons résultats
- Scher** → 87% à 5 ans,
28% aggravation collapsus
(flexion 30° max + valgus 10° + autogreffe)
- Sur 10 ans** → 40% bons résultats

Acétabulaire

■ Principe:

-couvrir la portion externe de la tête fémorale

-ostéotomie acétabulaire curviligne avec rotation



Acétabulaire

Avantages :

couverture tête
pas de raccourcissement

Inconvénient :

appui différé 3 - 4 mois

Résultats :

Nozawa

4 ans recul (25 hanches)
Merle Aubigné 4 → 15
aggravation collapsus 28% (3mm)
PTH 32%

Indications :

stade 3, < 40 ans
nécrose étendue >200°
corticale externe saine

INDICATIONS

Inter et Trans-trochantériennes

Meilleurs résultats: Nécrose de « bon pronostic »

- Age < 40 ans, motivé, informé
- Idiopathique
- Unilatéral > bilatéral
- Stade 2 et 3 de Ficat
- Nécrose < 1/3 tête, Angle kerboul < 200°
- Pôle postérieur ou antérieur intact
- Absence de Raideur (Flessum < 20° pré-opératoire pour flexion)
- Sans modification radiologique à 6 mois

CONCLUSION

LES OSTEOTOMIES

- Interventions lourdes
- Techniquement délicates voire longues
- Convalescence longue
- Résultats incertains (cliniques et radiologiques)

... FORAGE ou PTH ...